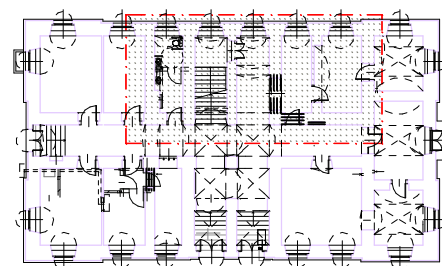



WYMIARY SPRAWDZIĆ NA BUDOWIE



RZUT PARTERU  
skala 1:500

<b>Horyzont Projekt Tomasz Więcek</b> ul. Teatralna 9, pokój 1002, 41-200 Sosnowiec tel. (32) 263 24 03			
OBIEKT: ADRES: INWESTOR:	BUDYNEK URZĘDU MIEJSKIEGO TOSZEK, ul. BOLESŁAWA CHROBREGO 2, dz. nr 1103/97 GMINA TOSZEK z siedzibą w Urzędzie Miejskim w TOSZĘKU, ul. B. CHROBREGO 2		FAZA: BUD. WYK. DATA: 12.2012
TEMAT:	PROJEKT PRZEBUDOWY PARTERU		SKALA 1:50
NAZWA RYSUNKU: RZUT PARTERU - FRAGMENT 1 /WC, POK. PODAWCZY/			
PROJEKTOWAŁ:	mgr inż. arch. Elżbieta GRUSZCZYŃSKA	UPRAWN. 373/85	NR RYS. <div style="font-size: 2em; font-weight: bold; text-align: center;">5B</div>
PROJEKTOWAŁ:	mgr inż. arch. Barbara KONIECZNA		
SPRAWDZIŁ:	mgr inż. Józef GŁOŚNY	UPRAWN. 290/74K1	